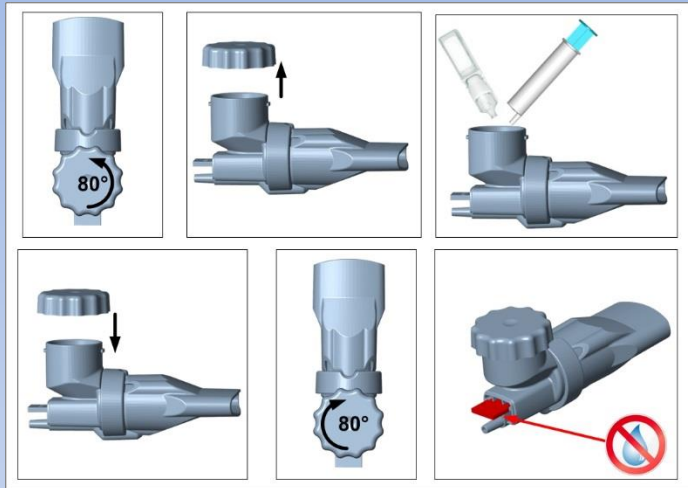


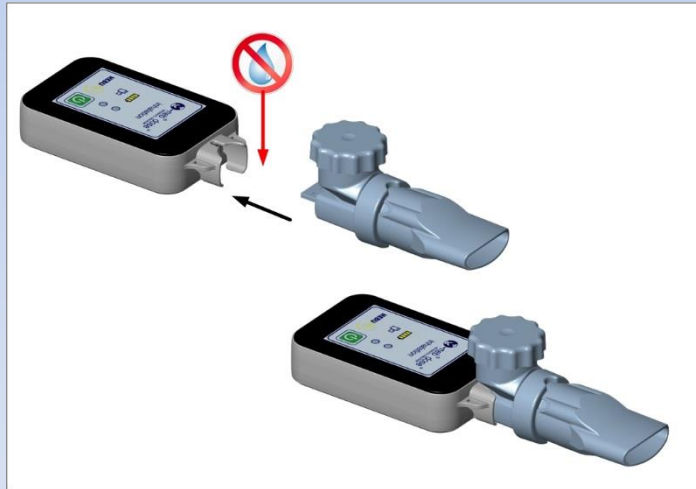
Kurzanleitung

M-neb® dose+ ultrasonic nebulizer MN-300/8



M-neb® dose+ Verneblereinheit MN-300/8 befüllen

- Verschlusskappe mittels einer 80°-Drehung gegen den Uhrzeigersinn öffnen, danach den Verschlussdeckel nach oben abheben. Medikation in die Medikamentenkammer einfüllen. Verschlusskappe aufsetzen und mit einer 80°-Drehung im Uhrzeigersinn verschließen.



M-neb® dose+ Verneblereinheit MN-300/8 mit dem M-neb® dose+ ultrasonic nebulizer MN-300/8 (Steereinheit) verbinden

- Verbinden Sie danach die befüllte M-neb® dose+ Verneblereinheit MN-300/8 mit dem M-neb® dose+ ultrasonic nebulizer MN-300/8 (Steereinheit). Dafür konnektieren Sie die weibliche USB-Buchse der Steereinheit mit dem männlichen USB-Konnektor der Verneblereinheit.



WARNUNG:

Verbinden Sie niemals feuchte oder nasse Verneblereinheiten mit der Steereinheit; prüfen Sie vor jedem Einsatz, dass die Verneblereinheit abgetrocknet ist.



HINWEIS

Dies ist eine Kurzanleitung, für weiterführende Angaben zur Bedienung, zum Gebrauch und zum Einsatz des M-neb® dose+ ultrasonic nebulizer MN-300/8 verwenden Sie bitte diese Kurzanleitung in Kombination mit der Gebrauchsanweisung M-neb® dose+ ultrasonic nebulizer MN-300/8.

Kurzanleitung



M-neb[®] dose⁺ ultrasonic nebulizer MN-300/8

Medikamentenverneblung starten und Inhalation durchführen






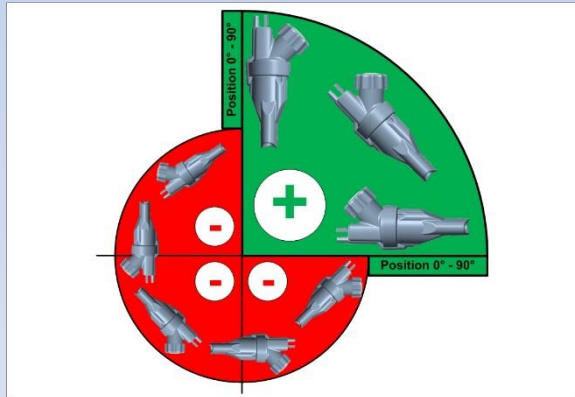


Abbildung	Definition	Handlung
	Ein-/Aus-Taste	Drücken > 1 Sekunde; das Gerät schaltet sich automatisch an;
	Batterie-Statusanzeige	Leuchtet permanent grün auf;
	Interner Lautsprecher	Gibt einen kurzen akustischen Signalton ab;
	Betriebsmodus-Statusanzeige	Leuchtet drei Mal kurz blau auf;

Der M-neb[®] dose⁺ ultrasonic nebulizer MN-300/8 ist zur Inhalation bereit!

- Drücken (> 1 Sekunde) Sie die Ein-/Aus-Taste des M-neb[®] dose⁺ ultrasonic nebulizer MN-300/8 (Steuereinheit). Der M-neb[®] dose⁺ ultrasonic nebulizer MN-300/8 (Steuereinheit) schaltet sich automatisch ein. Als Indiz dafür hören Sie einen kurzen, akustischen Signalton und die Batterie-Statusanzeige leuchtet dauerhaft grün auf.
- Die Betriebsbereitschaft des M-neb[®] dose⁺ ultrasonic nebulizer MN-300/8 ist hergestellt, nachdem die Betriebsmodus-Statusanzeige drei Mal kurz blau aufgeleuchtet hat.
- Der M-neb[®] dose⁺ ultrasonic nebulizer MN-300/8 kann nun Ihre Inhalation überwachen und inspirationsgetriggert Aerosol produzieren. Dieses Aerosol steht Ihnen dann bei jedem Einatemvorgang zur Inhalation zur Verfügung. Dafür umschließen Sie mit Ihrem Mund das Mundstück des M-neb[®] dose⁺ ultrasonic nebulizer MN-300/8 und führen einen Inhalationsvorgang über Ihren Mund durch. (Verwenden Sie für die Durchführung einer Inhalationssitzung bei Bedarf eine Nasenklemme.)
- Während Sie einen Inhalationsvorgang über das Mundstück durchführen, leuchtet die LED der Betriebsmodus-Statusanzeige und die Verneblereinheit bei jeder Phase der Aerosolproduktion für die Zeit der Inhalation in der Farbe blau auf. Beachten Sie, dass die maximale Dauer einer Aerosolproduktionsphase 1,5 Sekunden beträgt.
- Die folgende Ausatmung führen Sie **nicht** über das Mundstück des M-neb[®] dose⁺ ultrasonic nebulizer MN-300/8 durch, sondern setzen dieses zur Ausatmung (Exhalation) ab.
- Um den nächsten Inhalationsvorgang durchzuführen, umschließen Sie nun wieder das Mundstück des M-neb[®] dose⁺ ultrasonic nebulizer MN-300/8 mit Ihrem Mund und führen einen Inhalationsvorgang über Ihren Mund durch. Für die Ausatmung setzen Sie das Mundstück des M-neb[®] dose⁺ ultrasonic nebulizer MN-300/8 wieder ab und atmen **nicht** über das Mundstück aus.
- Wiederholen Sie diesen Vorgang so lange, bis das eingefüllte Medikament vollständig durch den M-neb[®] dose⁺ ultrasonic nebulizer MN-300/8 aerosolisiert wurde. Der M-neb[®] dose⁺ ultrasonic nebulizer MN-300/8 schaltet sich dann automatisch ab.



Position der Verneblereinheit beachten



M-neb[®] dose⁺ ultrasonic nebulizer MN-300/8 (Steuereinheit) aufladen



HINWEIS

Dies ist eine Kurzanleitung, für weiterführende Angaben zur Bedienung, zum Gebrauch und zum Einsatz des M-neb[®] dose⁺ ultrasonic nebulizer MN-300/8 verwenden Sie bitte diese Kurzanleitung in Kombination mit der Gebrauchsanweisung M-neb[®] dose⁺ ultrasonic nebulizer MN-300/8.