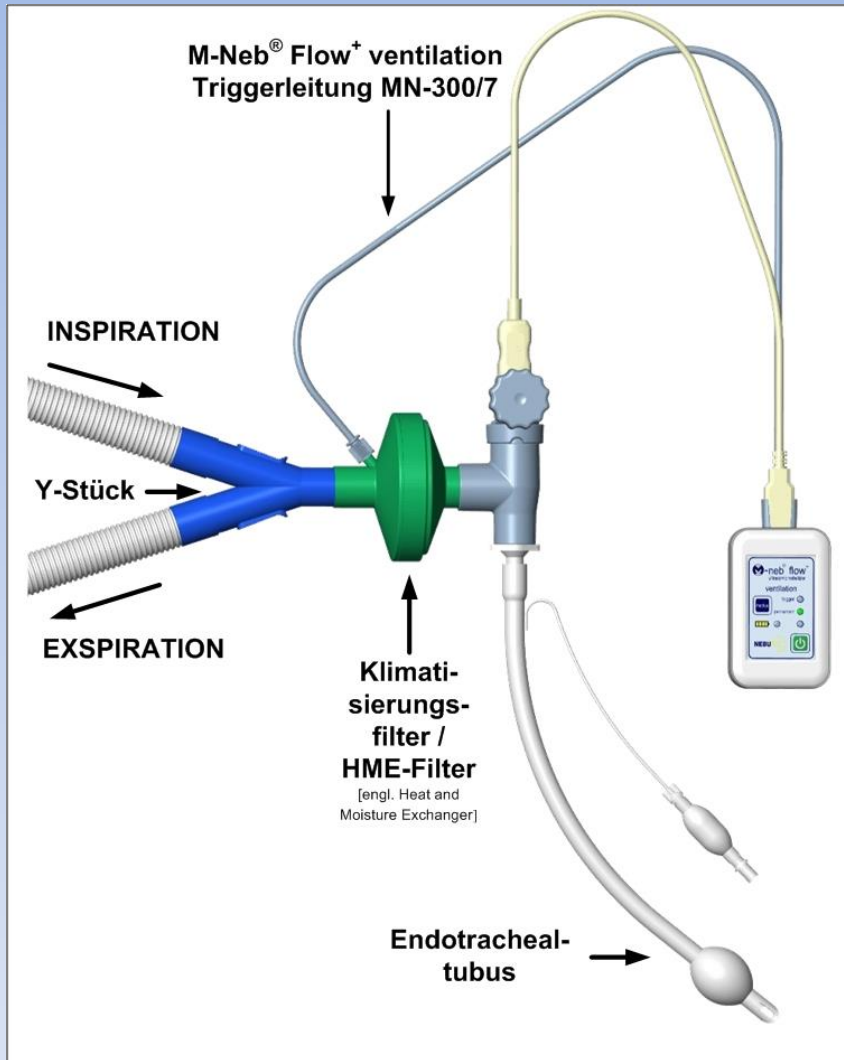


Kurzanleitung

M-neb® flow+ ventilation ultrasonic nebulizer MN-300/7



- Verschlusskappe mittels einer 80°-Drehung gegen den Uhrzeigersinn öffnen, Medikation in die Verneblereinheit einfüllen, Verschlusskappe aufsetzen und mittels einer 80°-Drehung im Uhrzeigersinn verschließen;
- M-neb flow+ Steuereinheit und Verneblereinheit mit dem Verbindungskabel verbinden;
- T-Stück der Verneblereinheit mit Klimatisierungsfilter und Tubus konnektieren;
- Triggerleitung mit der Flowsensor-Buchse der Steuereinheit und dem Luer-Lock-Anschluss des Klimatisierungsfilters / HME-Filters verbinden
- **Einschalten im getriggerten Modus:**
Ein/Aus-Taste drücken, die grüne Kontrolllampe leuchtet auf und ein kurzer, akustischer Signalton ertönt, die Betriebsbereitschaft ist hergestellt, nachdem die blaue Kontrolllampe „trigger“ blau aufgeleuchtet hat. Die Aerosol-Produktion beginnt; jede Aerosol-Produktion wird durch Aufleuchten der blauen Kontrolllampe signalisiert. Die Abschaltung erfolgt automatisch nach vollständiger Aerosol-Produktion;



Abbildung	Definition
	Batterie-Statusanzeige
	Betriebsmodus-Statusanzeige
	Ein-/Aus-Taste
	Betriebsmodus-Taste



HINWEIS

Dies ist eine Kurzanleitung, für weiterführende Angaben zur Bedienung, zum Gebrauch und zum Einsatz des M-neb® flow+ ventilation ultrasonic nebulizer MN-300/7 verwenden Sie bitte diese Kurzanleitung in Kombination mit der Gebrauchsanweisung M-neb® flow+ ventilation ultrasonic nebulizer MN-300/7.

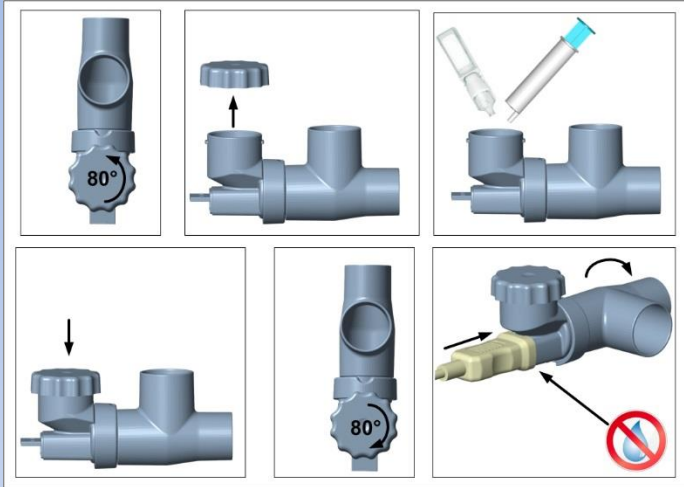


HINWEIS - Verneblerleistung

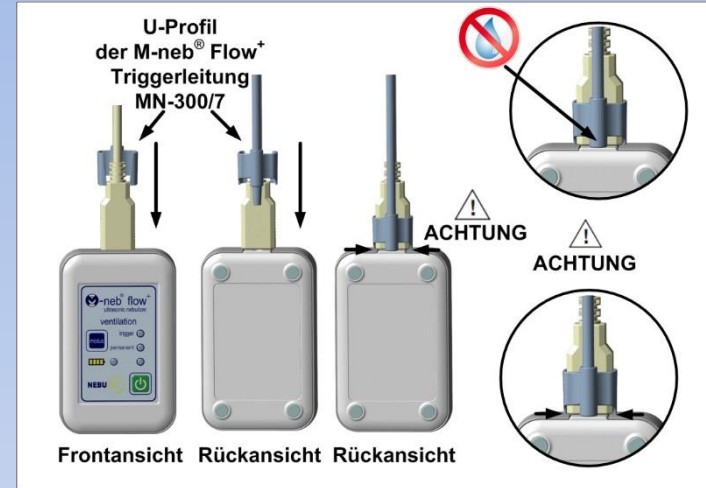
Kontinuierlicher Modus < 0,6 ml pro Minute.

Getriggter Modus < 0,2 ml pro Minute (I:E-Verhältnis = 1:2)

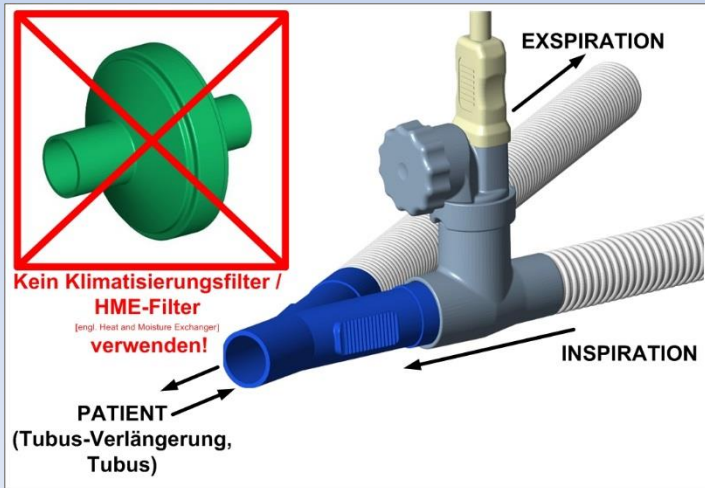
Für weiterführende Informationen bitte die Angaben in der Bedienungsanleitung des M-neb® flow+ ventilation ultrasonic nebulizer MN-300/7 beachten.



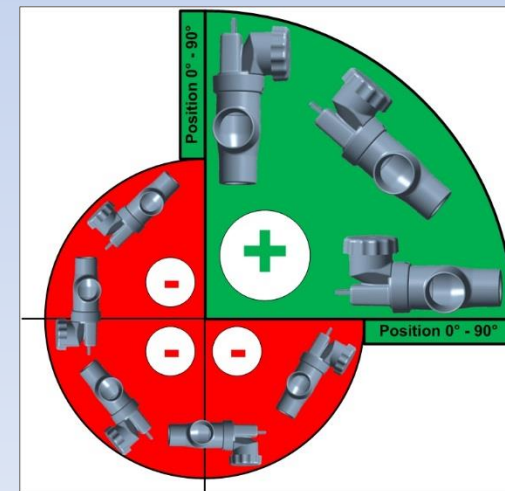
Verneblereinheit befüllen



Triggerleitung konnektieren



Konnektion im kontinuierlichen Modus



Position der Verneblereinheit beachten